

# D-CALC<sup>®</sup>.be

## Pro-Line 1.0

Elektronische kalksteenbestrijder

### Technische gegevens

**Behandelingscapaciteit : Gebouwen met max 25 woningen.**

Wand- of buismontage.

Als de D-CALC na de watermeter wordt geplaatst, neemt hij slechts een ruimte van 50 à 65cm in.

- Voeding 220-240V / 50Hz / 1,2W
- 1 lampje: netaansluiting.
- 1 lampje dat de automatische stand aangeeft
- 1 lichtdisplay dat de tijdelijke absorptie van het signaal aangeeft
- 1 lampje dat aangeeft dat het signaal juist is afgesteld
- Automatische afstelling van het elektromagnetische signaal
- Inductiekabels 2x 6m
- Afmeting: 265x185x95 mm
- Gewicht : +/- 2,050Kg
- Vochtbestendig.

Conform de Europese veiligheidsnormen:  
EN 60 335-1 & EN 55014



De D-CALC wekt EMG-impulsen op (elektromagnetische golven), die op het water worden overgedragen via de buizen, meer bepaald via de kabels die rond de leiding zijn gewikkeld. De toestellen kunnen op alle soorten leidingen worden aangebracht: gegalvaniseerde, koperen, pvc, etc.

De elektronische circuits zijn gegoten in een speciaal hars dat bescherming biedt tegen stof en vocht.

Een ingebouwde teller (CNA) meet continu de absorptie van de impulsen door het water, de buizen en de aanwezige kalkaanslag.

De productie van sanitair warm water wordt gecentraliseerd:

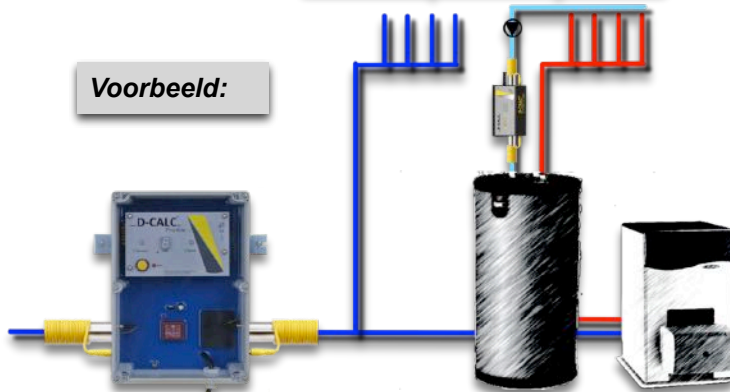
In dat geval bestaan er één of meerdere circuits voor warmwater terugvoer, waardoor de temperatuur van het water constant kan worden gehouden, ondanks de omvang van het circuit.

Er wordt sterk aanbevolen het teruggevoerde water nogmaals te behandelen alvorens het in de warmtewisselaar gaat en wordt opgeslagen, zodat er niet opnieuw kalkaanslag wordt gevormd.

Dit kan worden bereikt door een tweede apparaat te plaatsen na de circulatiepomp op het watercircuit dat terugloopt naar de boiler toe. Het D-CALC-model wordt gekozen op basis van het volume van de opslagtank en het verbruik van warm water.



**Voorbeeld:**



Bevestiging van D-CALC is mogelijk op alle soorten leidingen en materialen (behalve kunststofbuizen met gevlochten metalen fitting).

De D-CALC dient bevestigd te worden door middel van schroeven in de buurt van de te beschermen leiding. Als alternatief kan het apparaat direct op de buis worden geïnstalleerd door middel van de twee bijgeleverde nylon banden.

